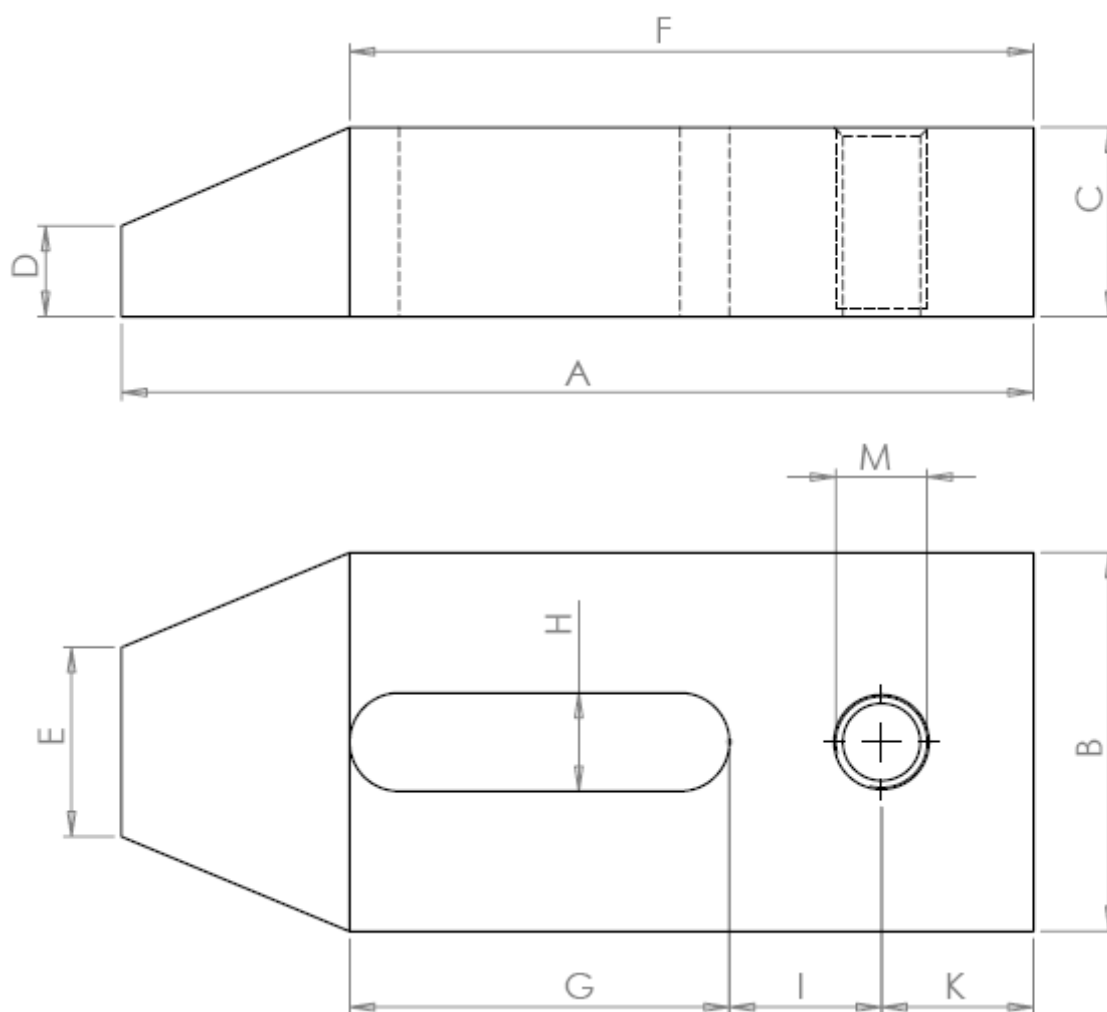


Fa – Metal



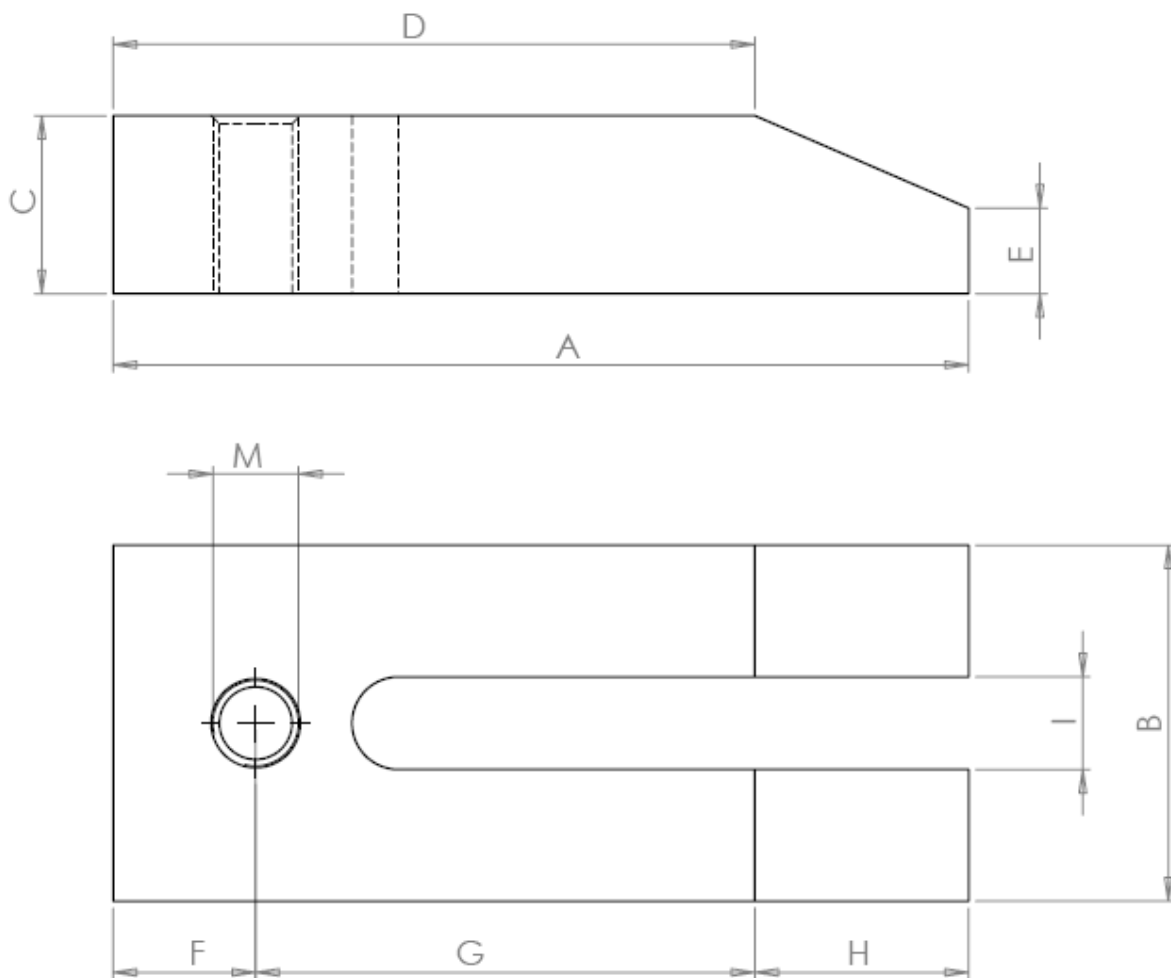
ŁAPA MOCUJĄCA I

NUMER ŁAPY	A	B	C	D	E	F	G	H	I	K	M
1	80	25	12	6	12	60	40	10	10	10	M8
2	90	30	16	10	15	65	40	13	15	10	M12
3	120	38	20	10	15	95	55	13	15	20	M12
4	120	50/45	25	12	25	90	55	13	20	20	M12
5	120	50/45	25	12	25	90	55	18	20	20	M16
6	135	40	20	10	20	105	65	13	20	15	M12
7	135	60	25	15	30	105	65	18	20	15	M16
8	165	50/45	28/22	15	25	135	75	18	20	25	M16
9	165	70	30	16	35	120	70	21	25	25	M20
10	190	70	38	20	40	140	90	21	25	25	M20
11	220	90	38	20	40	140	90	21	25	25	M20

Łapa wykonana ze stali gat. 1045 lub 18G2A, ulepszona cieplnie, twardość 28 – 30 HRC, malowana proszkowo, kolor czarny.

Istnieje możliwość wykonania łap wg rysunku klienta.

Fa – Metal



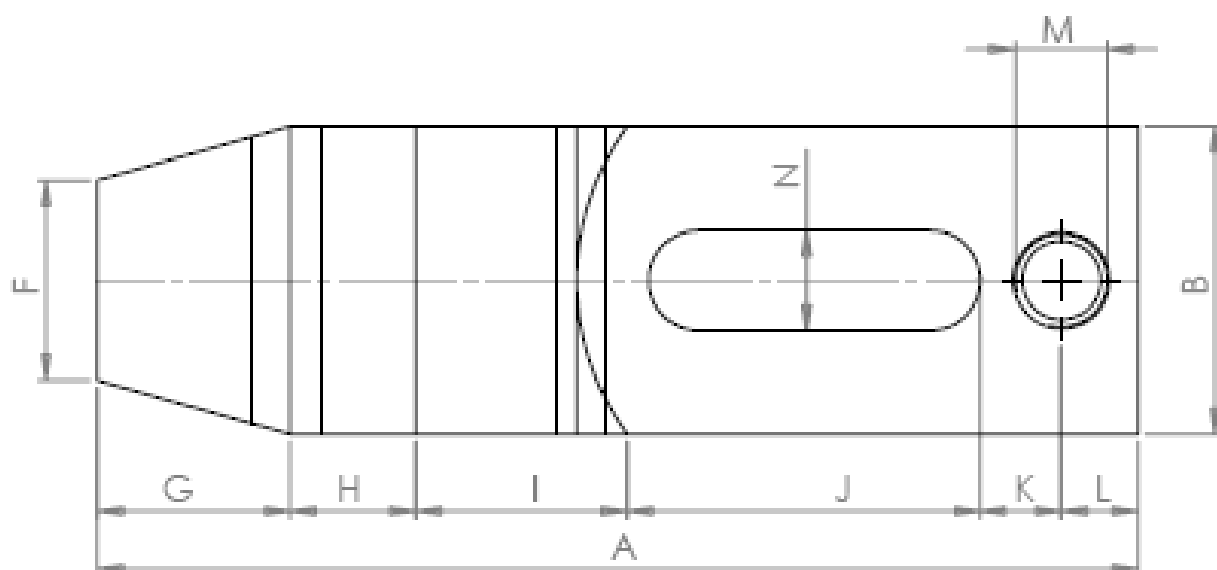
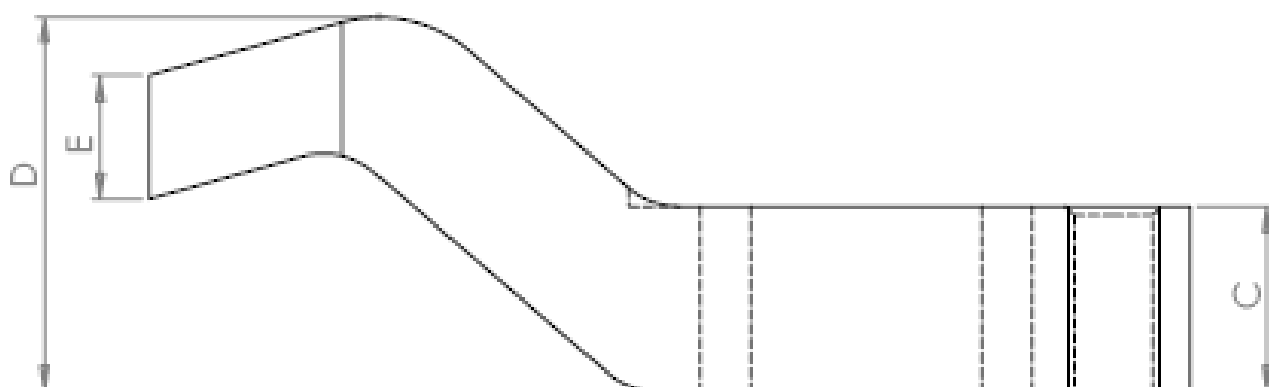
ŁAPA MOCUJĄCA II

NUMER ŁAPY	A	B	C	D	E	F	G	H	I	M
1	120	50	25	90	12	20	70	30	13	M12
2	120	50	25	90	12	20	70	30	18	M16
3	165	70	30	120	15	20	100	45	24	M20

Łapa wykonana ze stali gat. 1045 lub 18G2A, ulepszona cieplnie, twardość 28 – 30 HRC, malowana proszkowo, kolor czarny.

Istnieje możliwość wykonania łap wg rysunku klienta.

Fa – Metal



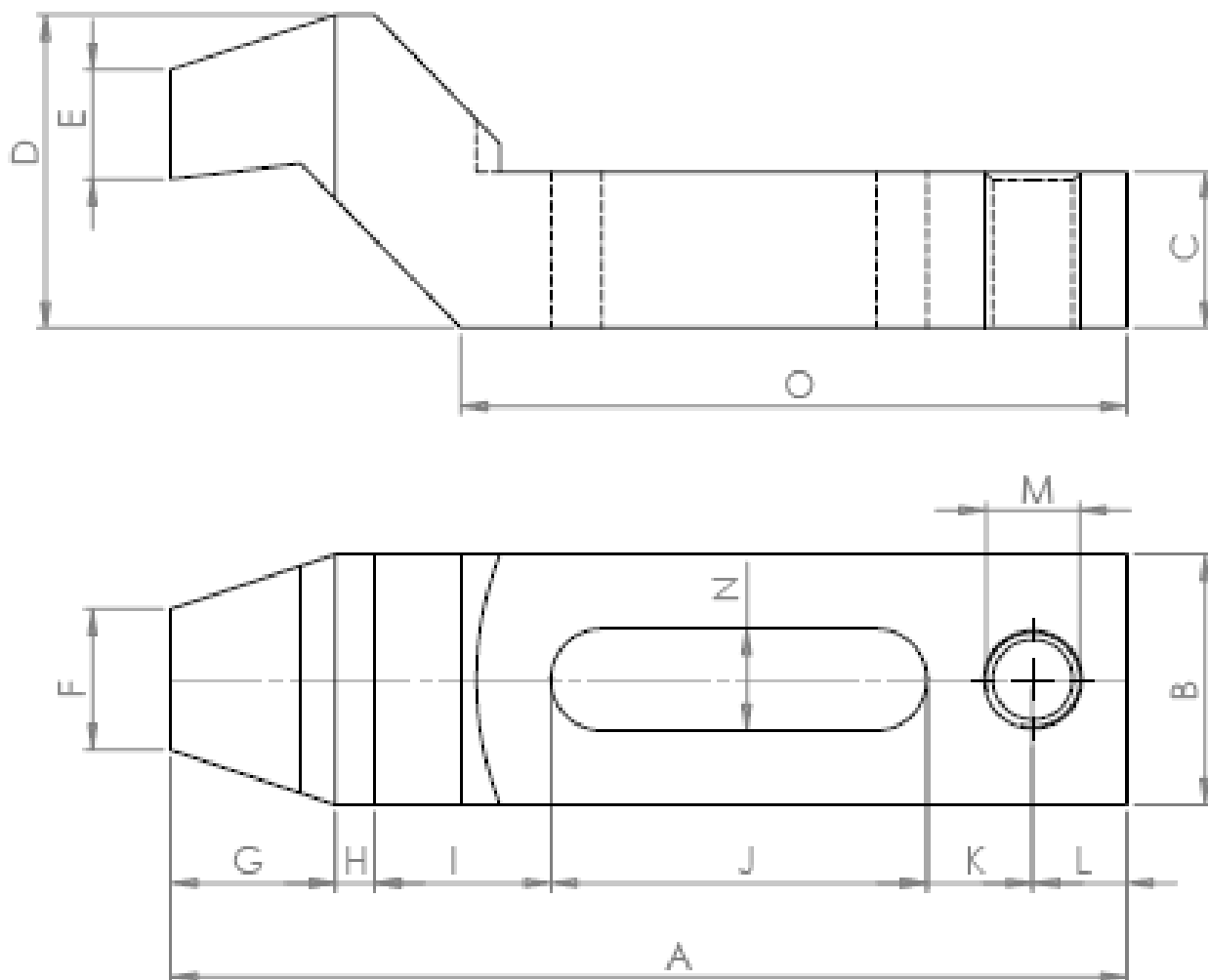
ŁAPA MOCUJĄCA III

NUMER ŁAPY	A	B	C	D	E	F	G	H	I	J	K	L	N	M
1	135	40	24	48	16	26	25	5	45	40	10	10	13	M12
2	160	48	28	60	20	32	32	8	45	45	15	15	18	M16
3	190	58	34	70	24	38	35	8	60	60	20	20	22	M20

Łapa wykonana ze stali gat. 1045 lub 18G2A, ulepszona cieplnie, twardość 28 – 30 HRC, malowana proszkowo, kolor czarny.

Istnieje możliwość wykonania łap wg rysunku klienta.

Fa – Metal



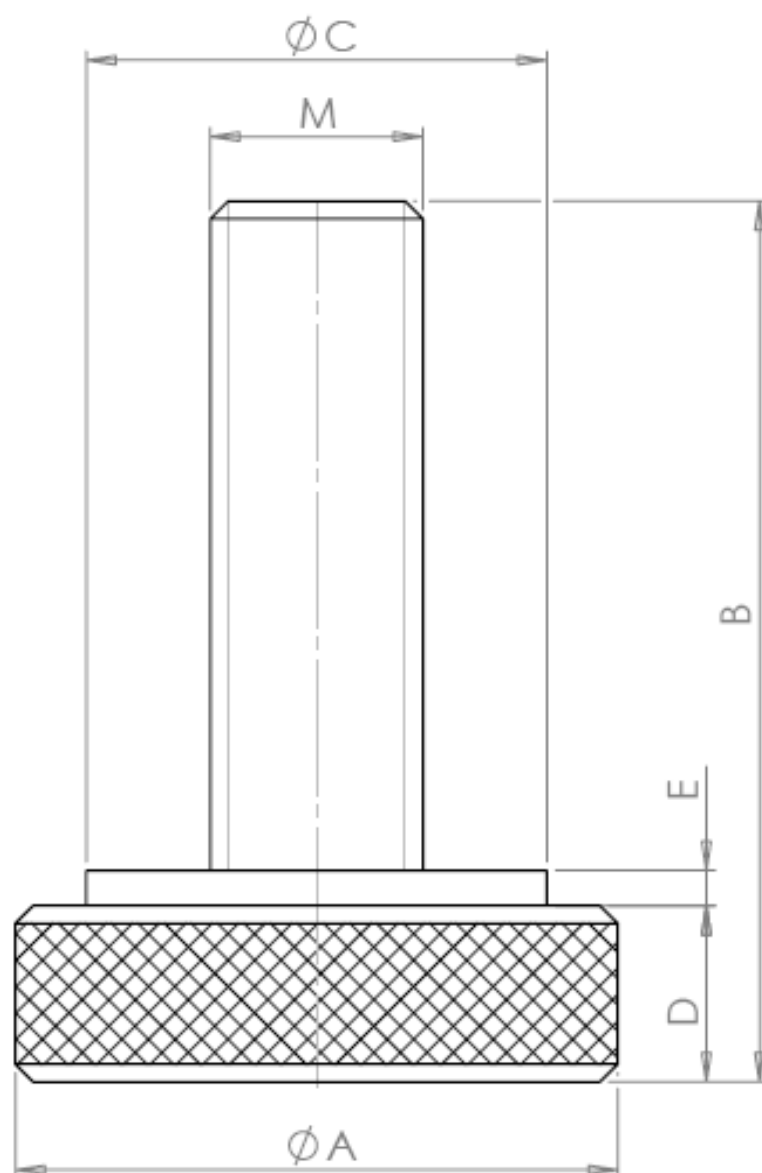
ŁAPA MOCUJĄCA IV

NUMER ŁAPY	A	B	C	D	E	F	G	H	I	J	K	L	N	O	M
1	122	32	20	40	14	18	21	5	24	46	14	12	13	85	M12
2	136	36	24	45	15	20	23	6	27	51	16	13	15	95	M16
3	172	45	30	57	19	25	30	7	33	65	20	17	18	120	M20

Łapa wykonana ze stali gat. 1045 lub 18G2A, ulepszona cieplnie, twardość 28 – 30 HRC, malowana proszkowo, kolor czarny.

Istnieje możliwość wykonania łap wg rysunku klienta.

Fa – Metal



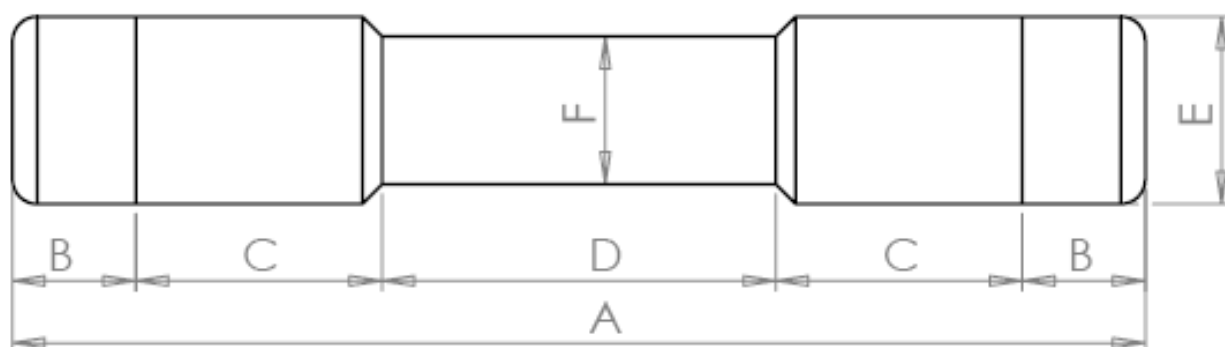
PODSTAWKA ŚRUBOWA

NUMER PODSTAWKI	A	B	C	D	E	M
1	24	50	16	10	2	M8
2	28	50	22	10	2	M10
3	34	50	26	10	2	M12
4	38	70	30	12	2	M16
5	38	70	30	12	2	M20
6	38	100	30	12	2	M20

Podstawka wykonana ze stali 18G2A.

Istnieje możliwość wykonania podstawki wg rysunku klienta.

Fa – Metal



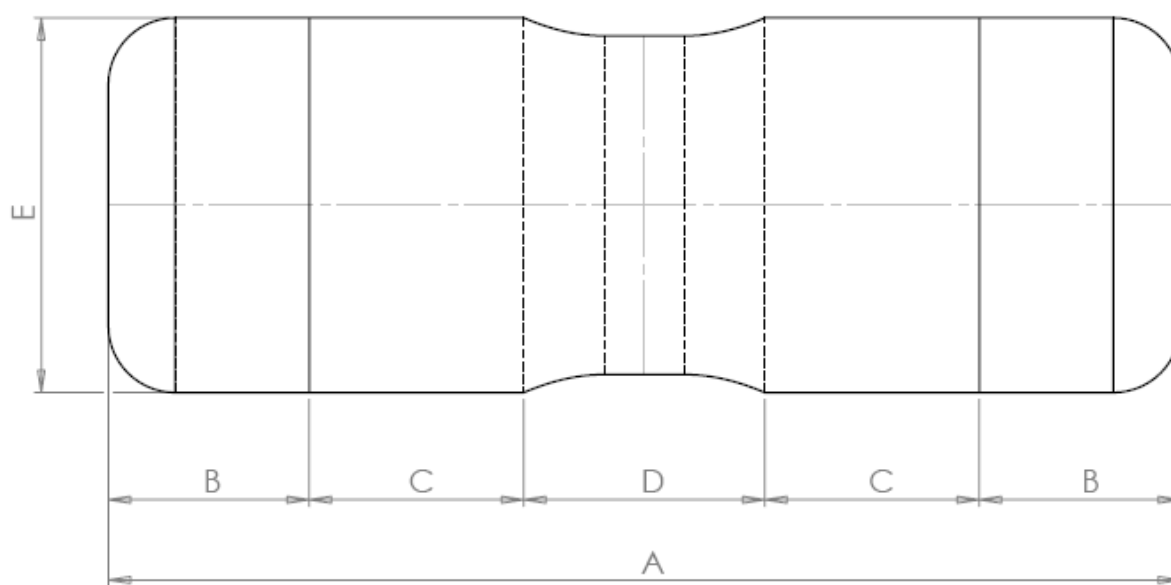
BABKA ŚLUSARSKA Z WKŁADKAMI Z MIEDZI

NUMER BABKI	A	B	C	D	E	F
1	230	25	50	80	Ø38	Ø30
2	240	25	50	90	Ø48	Ø35

Babka wykonana ze stali ST – 5.

Istnieje możliwość wykonania babki wg rysunku klienta.

Fa – Metal



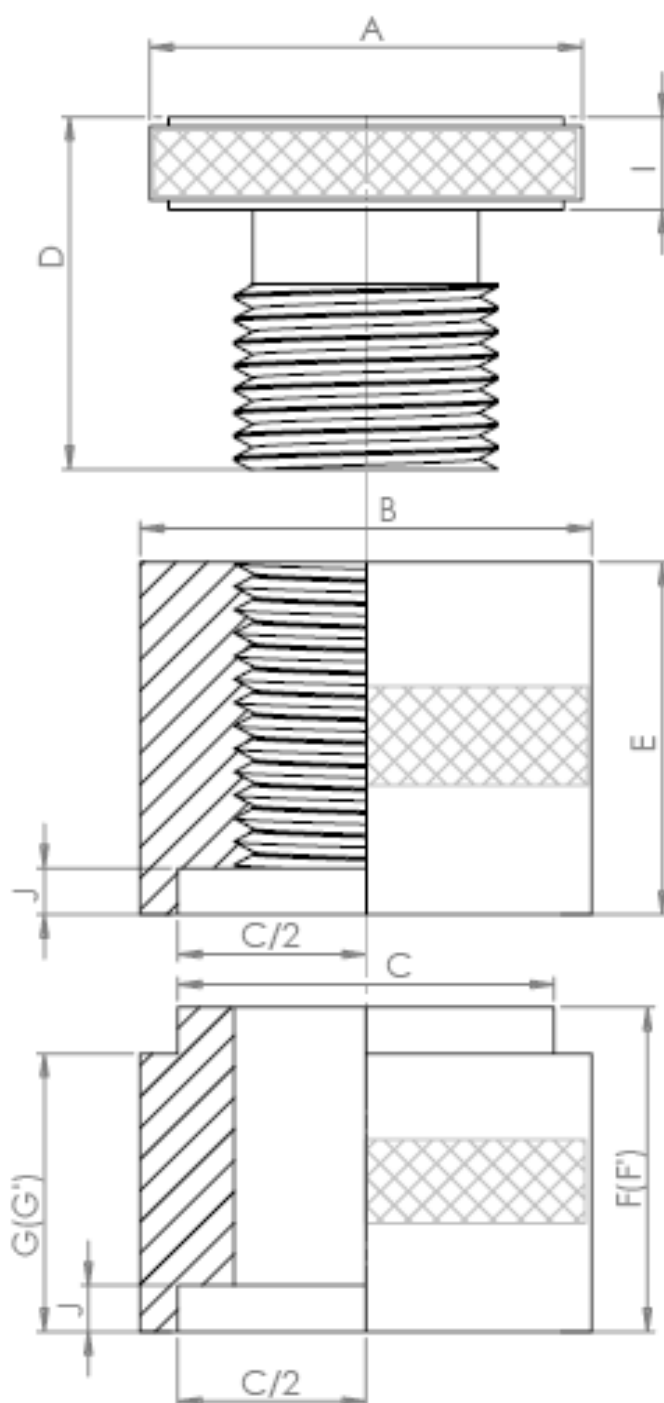
MŁOTEK ŚLUSARSKI Z WKŁADKAMI Z MIEDZI

NUMER MŁOTKA	A	B	C	D	E
1	80	15	15	20	Ø28
2	95	15	20	25	Ø38

Młotek wykonany ze stali ST – 5.

Istnieje możliwość wykonania młotka wg rysunku klienta.

Fa – Metal



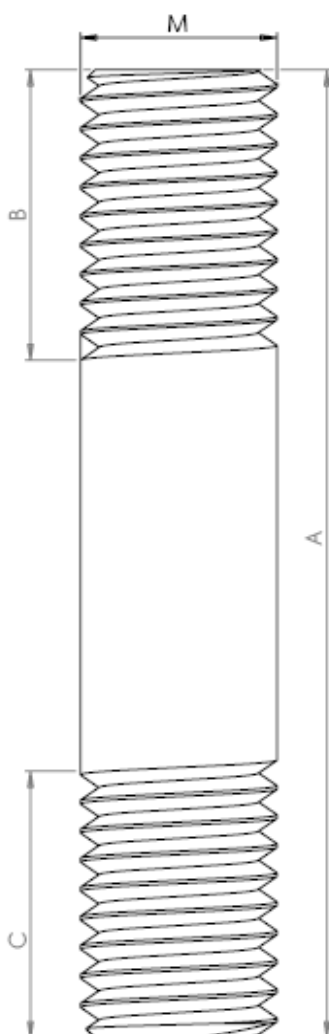
PODSTAWKA

NUMER PODSTAWKI	A	B	C	D	E	F	F'	G	G'	H	I	J	M
1	Ø46	Ø48	Ø40	38	38	35	20	30	15	20	10	5	TRS 3

Podstawka wykonana ze stali gat. 1045 lub 18G2A, ulepszona cieplnie, twardość 28 – 30 HRC, czerniona.

Istnieje możliwość wykonania podstawki wg rysunku klienta.

Fa – Metal



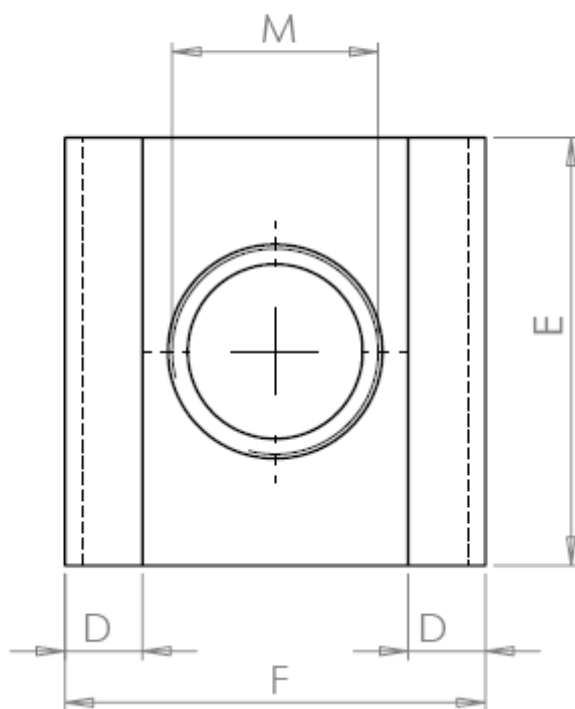
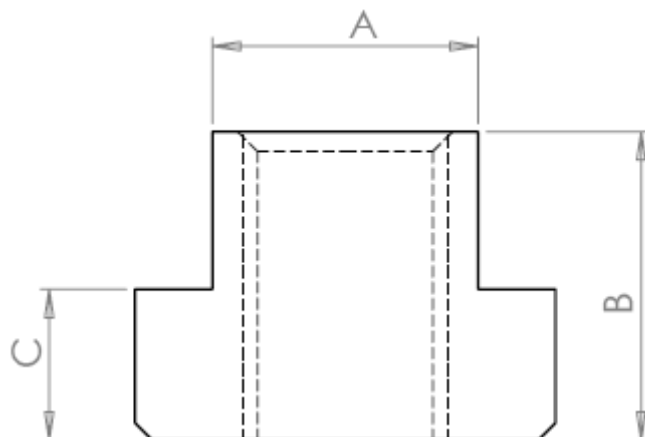
SZPILKA

NUMER SZPILKI	A	B	C	M
1	100	30	30	10
2	150	50	30	10
3	100	30	30	12
4	150	50	30	12
5	100	30	30	16
6	150	50	30	16
7	180	50	30	16
8	100	30	30	20
9	150	50	30	20
10	180	50	30	20
11	210	50	30	20

Szpilka wykonana ze stali gat. 1045.

Istnieje możliwość wykonania szpilki wg rysunku klienta.

Fa – Metal

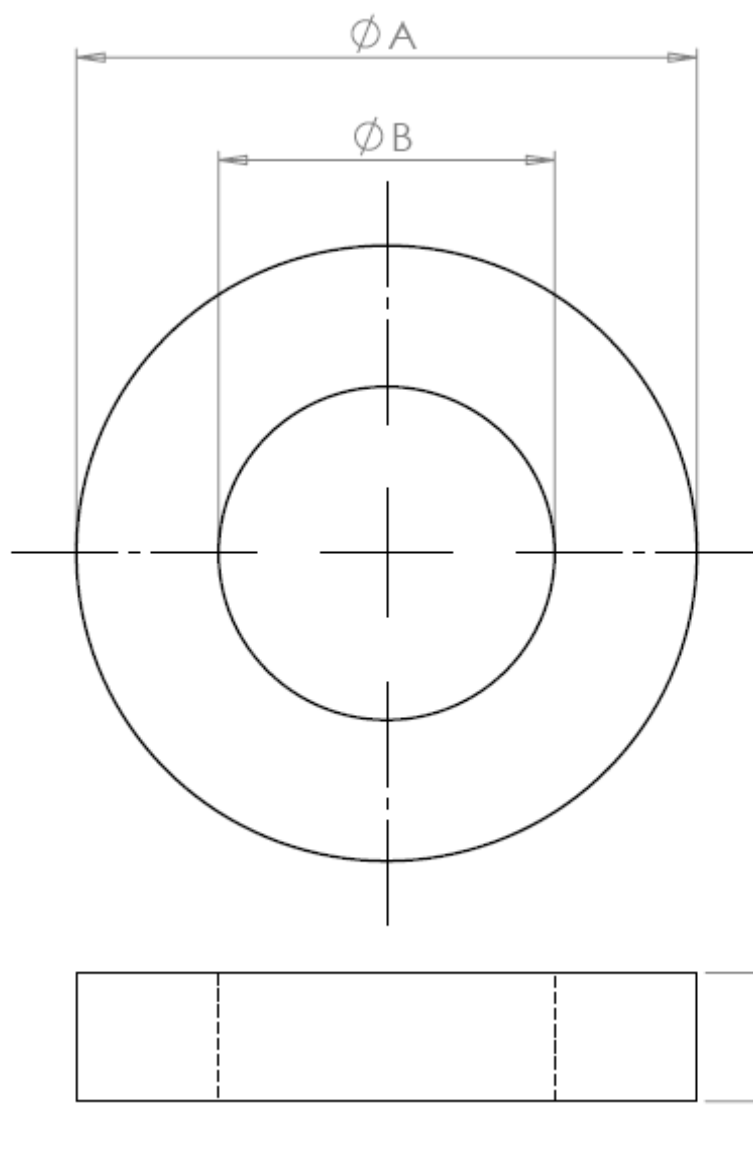


KOSTKA

NUMER KOSTKI	A	B	C	D	E	F	M
1	11,5	14	6,8	3	18	17,5	M10
2	15,5	18	8,8	4,5	25	24,5	M12
3	19,5	24	11,8	6	32	31,5	M16
4	21,5	28	13,8	6,5	35	34,5	M20

Kostka wykonana ze stali gat. 1045 lub 18G2A.
Istnieje możliwość wykonania kostki wg rysunku klienta.

Fa – Metal

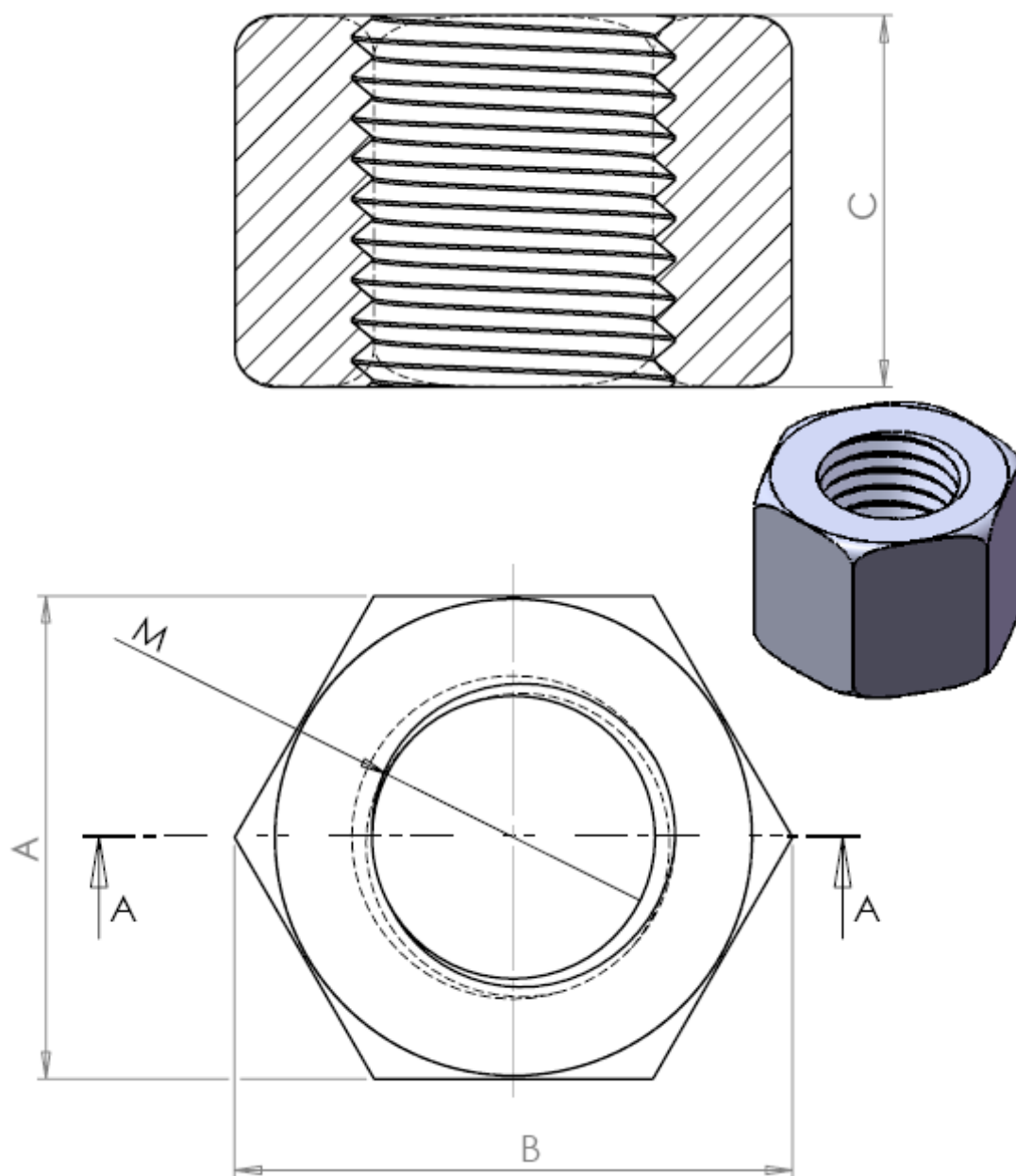


PODKŁADKA

NUMER PODKŁADKI	A	B	C
1	21	11	5
2	24	13	5
3	38	17	5
4	38	21	5

Podkładka wykonana ze stali gat. 1045, ulepszona cieplnie, twardość 28 – 30 HRC.
Istnieje możliwość wykonania podkładki wg rysunku klienta.

Fa – Metal

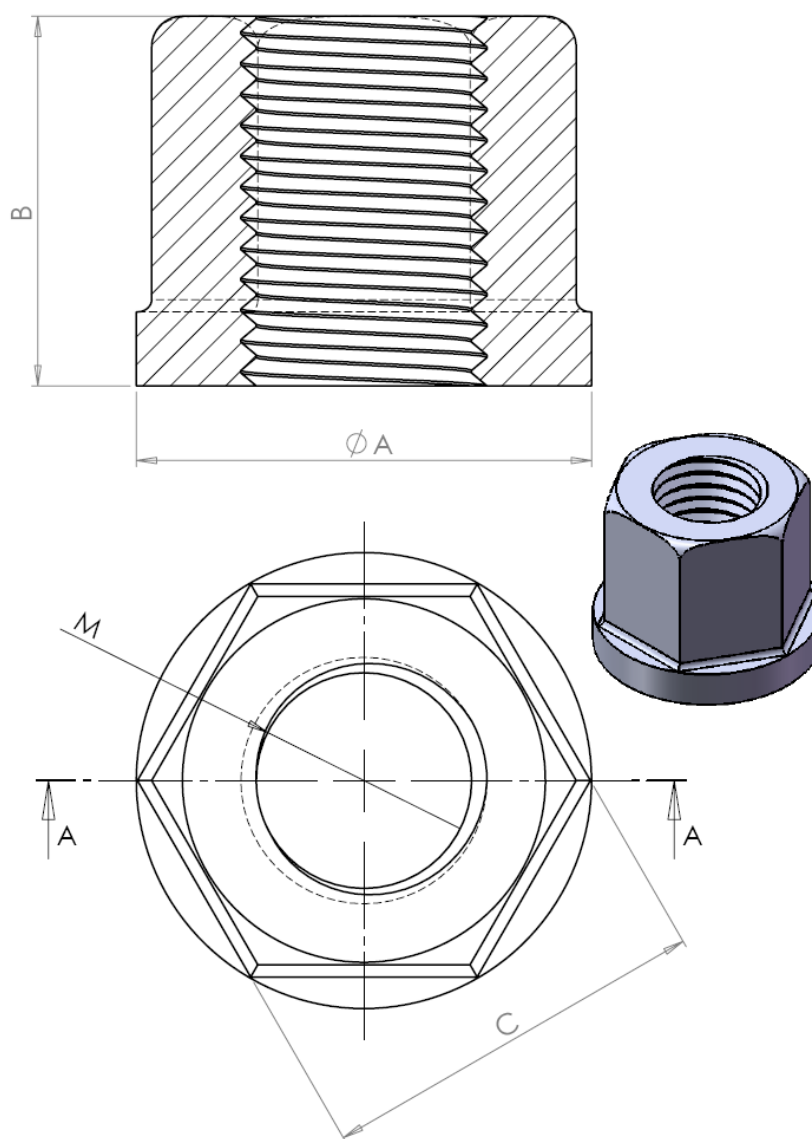


NAKRĘTKA

ROZMIAR NAKRĘTKI	A	B	C
M10	17	19,6	12
M12	19	21,9	14
M16	24	27,7	18
M20	30	34,6	23

Nakrętka sześciokątna wysoka w klasie 10 DIN- 6330B

Fa – Metal

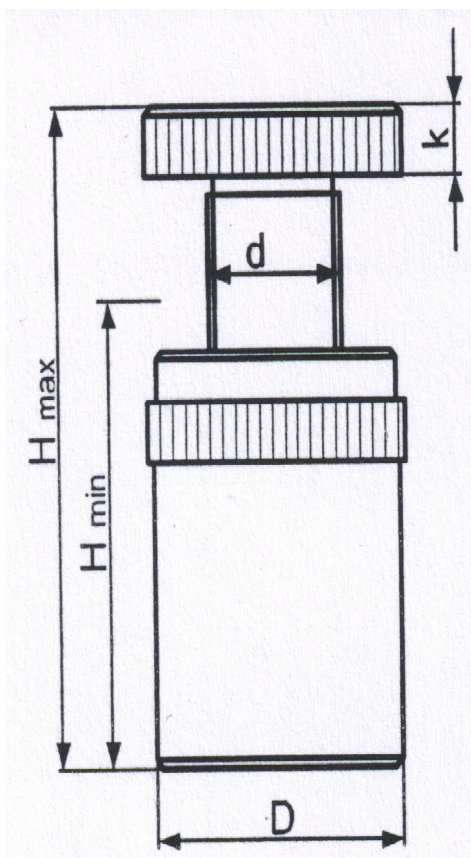


NAKRĘTKA SZEŚCIOKĄTNA

ROZMIAR NAKRĘTKI	A	B	C
M10	22	15	16
M12	25	18	18
M16	31	24	24
M20	37	30	30

Nakrętka sześciokątna wysoka z kołnierzem w klasie 10 DIN- 6331.

Fa – Metal



PODPORA ŚRUBOWA

NUMER PODSTAWY	H min	H max	D	d	k
1	42	65	35	M16	8
2	60	100	38	M20	10
3	98	170	48	Tr30x4	12
4	130	225	72	Tr36x5	18

Podstawa rozkręcana wykonana ze stali 1045 lub 18G2A.
Istnieje możliwość wykonania podstawy wg rysunku klienta.